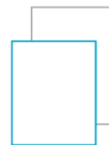


Regard de comptage e-cub

Pour compteurs DN15-20 de longueur 110 à 190 mm





Regard de comptage e-cub

matériel

Clé CLE C8P
Pour tampon A15

Clé CLE C8M
Pour tampon B125

Une jonction égale : en laiton
ou en matériaux synthétiques

Joint de compteur

Clé à molette

la pose

1. Préparation du terrain

- 1-Terrassement du sol de 60 à 100 cm en fonction du modèle choisi
- 2-Damer le fond de la fouille
- 3-Dépôt d'un premier lit de sable

2. Préparation du regard

Cannes longues

Cannes coudées

3. Pose du regard

Aligner la hauteur du regard par rapport au niveau du sol fini

4. Raccordement du regard

en entrée et en sortie des cannes PE

1-Raccordement aval

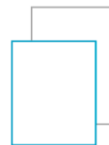
2-Raccordement amont

1-Raccorder l'entrée et la sortie du regard en respectant le sens de circulation indiqué par les flèches sur les cannes PE

Ne pas obstruer le puit de chaleur (à l'intérieur de l'enveloppe et au pied du regard). Le fond de la fouille ne doit en aucun cas être bétonné

2-Pose du compteur

IMPORTANT :
Il est recommandé d'effectuer une purge avant l'installation du compteur



5. Positionnement final du regard



Ajuster et vérifier l'alignement en hauteur et niveau du regard par rapport au niveau du sol, à l'aide du réglage principal de la réhausse noire (100 mm). Puis, verrouiller la position à l'aide des 2 vis de blocage (situées dans les angles en bas de la réhausse noire).

6. Remblaiement



1-Recouvrir les canalisations avec du sable

2-Remblayer avec le matériau adapté

3-Placer le grillage avertisseur

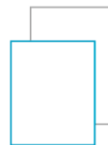
4-Remblayer jusqu'au ras du sol

5-Compacter par couches successives de 20 cm/30 cm environ

Lors du compactage, veillez à ne pas approcher la dameuse trop près du corps du regard

Dans le cadre d'un tampon fonte B125 EN 124 ou d'un tampon composite pour les zones de circulation réglementée :

- ⇒ Ajuster la hauteur du regard en réglant la hauteur et l'inclinaison du tampon avant la pose de l'enrobé
- ⇒ Effectuer une semelle béton pour le scellement sous la surface d'appui du couronnement (épaisseur de 10 cm minimum) et de largeur adaptée à la stabilité du sol



7. Les différentes versions



Fix
Robinetteries
standard fixes



Version tampon
synthétique



Version tampon
fonte B125 certifié



Version tampon
composit pour
zone réglementée



Flex
Compteur extractible
par flexible



8. Intégration

Sous trottoir

En jardin



Confort
Ensemble hydraulique
extractible

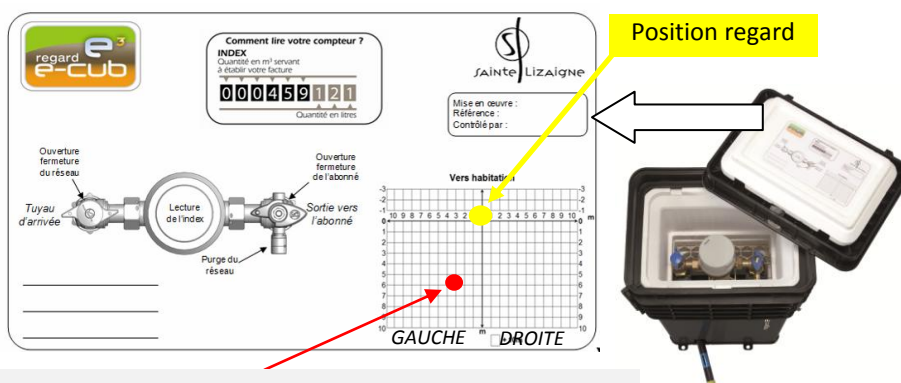


astuces

Tampon fonte :
sécurité anti-pincement



Utilisation de la grille de triangulation pour repérage du branchement



Le robinet de branchement est situé à 6 mètres en amont du regard, décalé de 3 mètres sur la gauche.